



Le WOW Lab présente

L'EXPÉRIENCE

Un seul coup de ciseaux

Document de l'élève

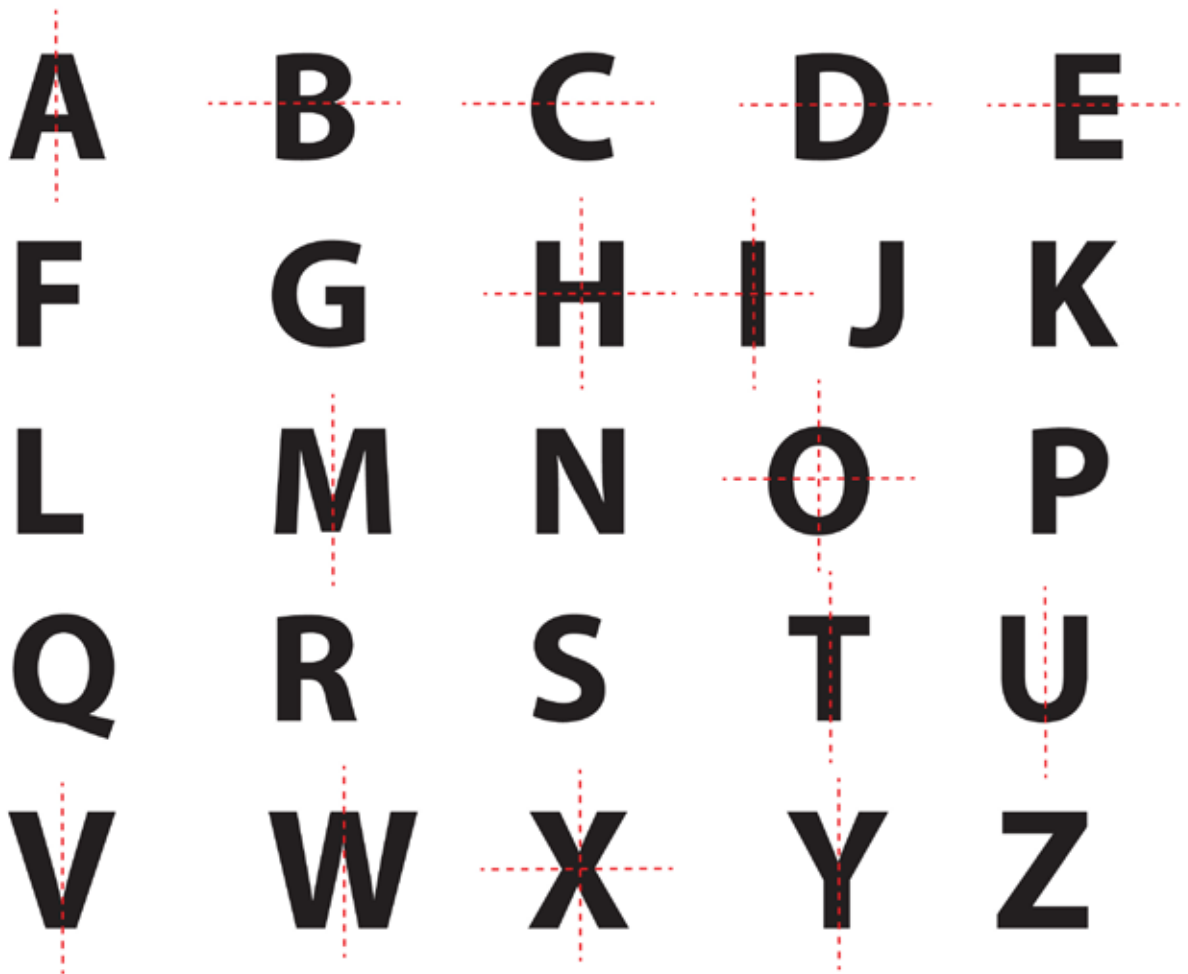
Dans ce *Document de l'élève*, les élèves devront :

- dessiner les axes de symétrie des lettres de l'alphabet;
- répondre à des questions à propos de la symétrie des lettres de l'alphabet.

Ce document présente les questions et les réponses à la deuxième page, à la suite de laquelle se trouve une version ne présentant que les questions, qui devrait être imprimée et distribuée aux élèves.

Document de l'élève - Réponses

Lorsque possible, trace le ou les axes de symétrie de chacune des lettres ci-dessous :



Q : Peux-tu penser à des mots qui ont un axe de symétrie?

R : **WOW, TÔT, NON**

Q : Est-ce que la police utilisée fait une différence sur la symétrie des mots?

R : **La police utilisée fait une différence : par exemple, le K de ce document n'est pas symétrique, mais celui de l'alphabet de l'activité l'est.**



Le WOW Lab présente

L'EXPÉRIENCE

Un seul coup de ciseaux -
Document de l'élève

Document de l'élève

Lorsque possible, trace le ou les axes de symétrie de chacune des lettres ci-dessous :

A	B	C	D	E
F	G	H	I J	K
L	M	N	O	P
Q	R	S	T	U
V	W	X	Y	Z

Peux-tu penser à des mots qui ont un axe de symétrie?

Est-ce que la police utilisée fait une différence sur la symétrie des mots?